



## 심사결과 통지서

신청인	사업장명	(주)대산이노텍	사업장관리번호	134-81-628890
	사업자등록번호	134-81-62889	대표자 성명	강성원
	소재지	(314821) 충남 공주시 정안면 정안농공단지길 32-32		
안전인증대상 기계·기구명		호이스트 호이스트 (국내품)		
형식(규격)	EDST-1T ( KK1803009 )	용량(등급)	1 Ton	

산업안전보건법 제 34조 및 같은 법 시행규칙 제58조의4에 따라 실시한

예비심사

서면심사

기술능력 및 생산체계 심사

개별 제품심사

개별 제품심사(제작중)

형식별 제품심사

결과가  적 합  
 부적합

함을 통지합니다.

2018년 03월 07일

인증심사원

박재범, 권희만

(서명 또는 인)

한국산업안전보건공단 대전지역본부장





제2018 - 2013243 호

# 안 전 인 증 서

( 사업장명 ) (주)대산이노텍

( 소 재 지 ) (314-821)충남 공주시 정안면 정안농공단지길 32-32

위 사업장에서 제조하는 아래의 품목이 산업안전보건법 제34조 및 같은 법 시행규칙 제58조의4제4항에 따른 안전인증 심사 결과 안전·보건기준에 적합하므로 안전인증표시의 사용을 인증합니다.

\_\_\_\_\_ 품 목 \_\_\_\_\_

호이스트 호이스트 (국내품)

\_\_\_\_\_ 형식,모델(용량,등급)/인증번호 \_\_\_\_\_

EDST-1T (1Ton) / 18-AG2AC-01214

\_\_\_\_\_ 인 증 기 준 \_\_\_\_\_

고용노동부 고시 제2016 - 29호 ( 위험기계·기구 안전인증 고시 )

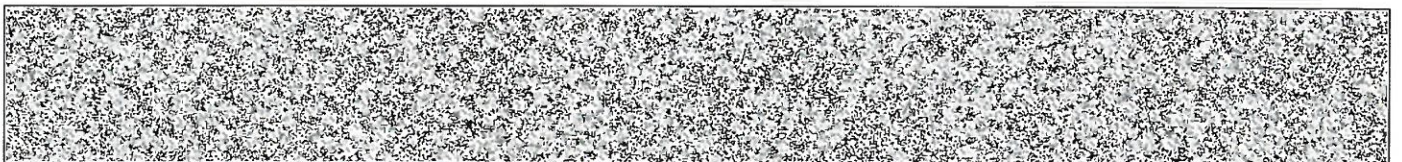
\_\_\_\_\_ 인 증 조 건 \_\_\_\_\_

인증유효기간 : 해당없음

설치장소 : 옥내

2018년 03월 07일

한국산업안전보건공단이사장

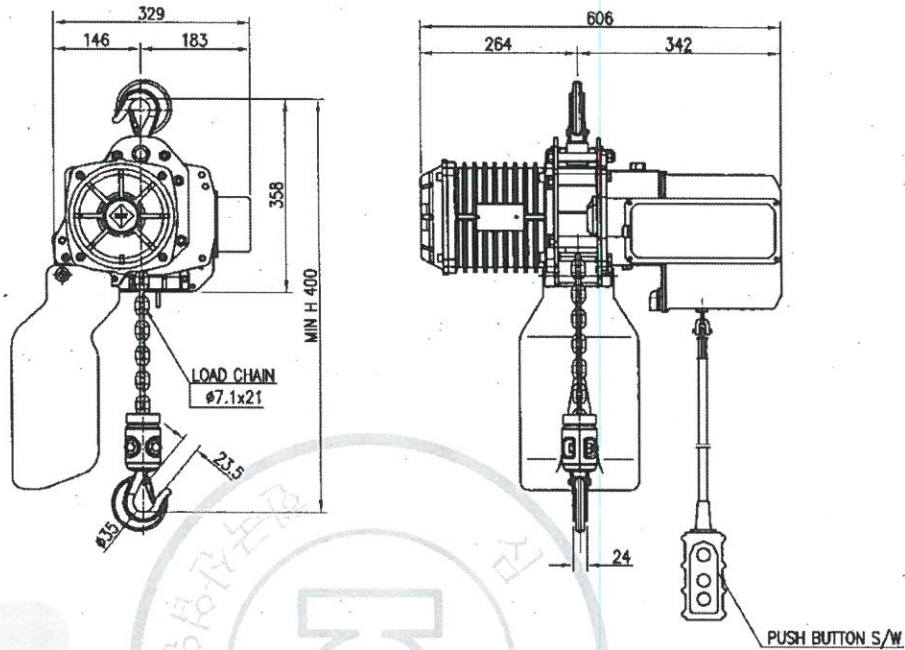


# 불법복제 및 배포금지

## TECHNICAL SPECIFICATION

DESCRIPTION		1 TON HOOK SUSPENSION HOIST	
TYPE		EDST - 1T	
RATED LOAD		1 [TON]	
TESTING LOAD		1.25 [TON]	
LIFT		50 [M]	
SPEED & MOTOR	HOISTING (M/MIN)	2.7 ~ 8.2	1.8[Kw] × 4P
BRAKE SYSTEM	HOISTING	MAGNET CONE BRAKE	
ELECTRIC SPECIFICATION	POWER SOURCE	AC 3PH 60[Hz] 220, 380, 440, 460, 480[V]	
	CONTROL SOURCE	AC 1PH 60[Hz] 110[V]	
	LIMIT SWITCH	TWO STEP LIMIT SWITCH	
	OVER LOAD LIMITER	ELECTRICAL TYPE.	
	EM. STOP DEVICE	EMERGENCY STOP BUTTON	
LOAD CHAIN	Ø7.1 × P21.0 < 1 FALL >		
MAX AMBIENT TEMPERATUE		40[℃]	
RATING		30[min]	
RATED DUTY		40%ED, $ED = \frac{\text{motor operation period(min) at maximum duty per hour}}{60\text{min}}$	
AREA CLASSIFICATION		INDOOR	
CONTROL METHOD		BY PENDANT PUSH BUTTON S/W	
PAINTING COLOR		MUNSELL NO EX8816D YELLOW	

NO	DESCRIPTION	MAT'L	Q'TY	WT(kg)	REMARKS



SPECIFICATION		
HOISTING LOAD	1	TON
TESTING LOAD	1.25	TON
LIFTING HEIGHT	50	M
HOISTING	SPEED	2.7~8.2 M/MIN
	MOTOR	1.8 KW x 4P x 1 SET
POWER SUPPLY	AC 220,380,440,460,480 x 3φ x 60 Hz	
OPERATING METHOD	P.B type ON . FL	
WEIGHT	116 KG	

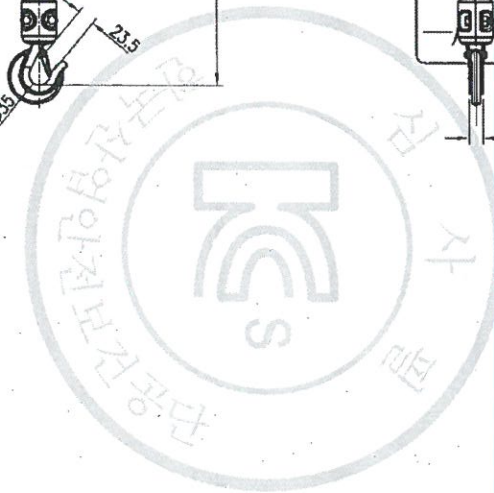
물범복제 및 배포금지

TITLE EDST-1T CHAIN HOIST				PROJECTION	
WORK NO		WORK NAME			
				SCALE	Q'TY
				1/1	1
DRAWN	CHECKED	REVIEWED	APPROVED	DRAWING NO	
YOO.M.R	-	LEE. H.J	Y. K	EDST10T01	
2013.08.30	-	2013.08.30	2013.08.30		
<b>DAESAN INoTEC INC</b>					

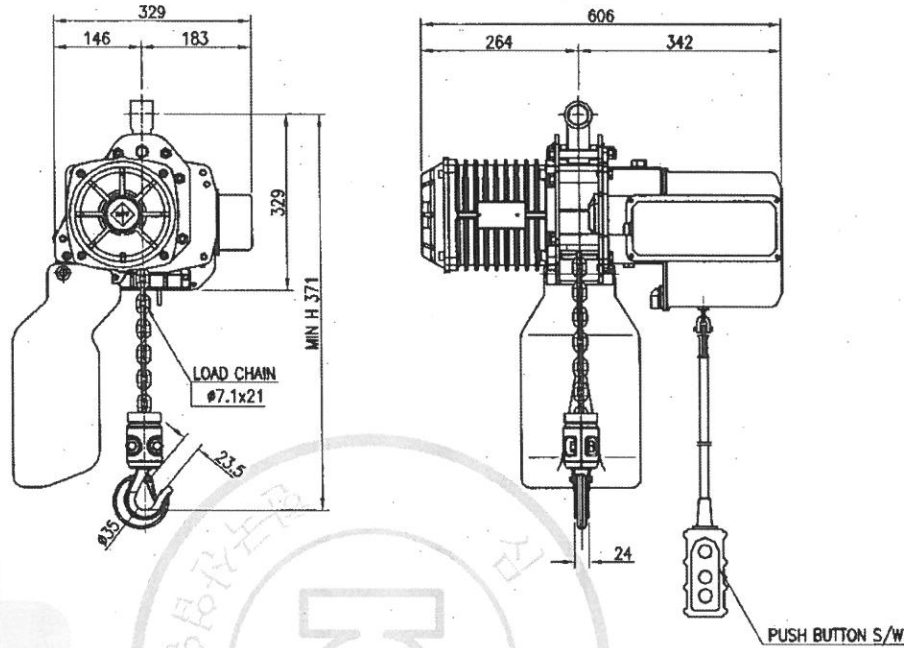
REV.NO	DATE	REVISION DESCRIPTION	DRAWN	CHECKED	APPROVED

192.168.0.54 / 2018-03-28 11:51:10

KOREA OCCUPATIONAL SAFETY & HEALTH AGENCY  
안전보건공단  
산업안전연구원



NO	DESCRIPTION	MAT'L	Q'TY	WT(kg)	REMARKS



SPECIFICATION		
HOISTING LOAD	1	TON
TESTING LOAD	1.25	TON
LIFTING HEIGHT	50	M
HOISTING	SPEED	2.7~8.2 M/MIN
	MOTOR	1.8 KW x 4P x 1 SET
POWER SUPPLY	AC 220,380,440,460,480 x 3φ x 60 Hz	
OPERATING METHOD	P.B type ON . FL	
WEIGHT	116 KG	

물범북제 및 배포금지

TITLE EDST-1T CHAIN HOIST				PROJECTION	
WORK NO		WORK NAME			
				SCALE	Q'TY
				1/1	1
DRAWN	CHECKED	REVIEWED	APPROVED	DRAWING NO	
YOO.M.R	-	LEE. H.J	Y. K	EDST10T01	
2013.08.30	-	2013.08.30	2013.08.30		

REV.NO	DATE	REVISION DESCRIPTION	DRAWN	CHECKED	APPROVED

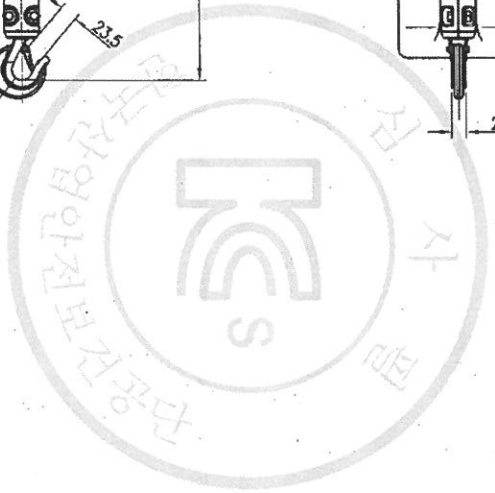
**DAESAN INoTEC INC**

192.168.0.54 / 2018-03-28 11:51:10

KOREA OCCUPATIONAL SAFETY & HEALTH AGENCY

안전보건공단

인력개발원



01-10-11 07:00:00 2017.11.21 11:00:00

KOREA OCCUPATIONAL SAFETY & HEALTH AGENCY

안전보건공단

대한산업안전협회



DRAWING NO.	DESCRIPTION	REVISION	REVISION NOTATION	DESIGNER	DATE
EDST010E01	DRAWING LIST	-	0	Sun-Tack.Kim	2017.11.21
EDST010E02	SYMBOL LIST	-	0	Sun-Tack.Kim	2017.11.21
EDST010E03	BASIC CONTROL COMPONENT	-	0	Sun-Tack.Kim	2017.11.21
EDST010E04	SCHEMATIC DIAGRAM	-	0	Sun-Tack.Kim	2017.11.21
EDST010E05	CIRCUIT DIAGRAM	-	0	Sun-Tack.Kim	2017.11.21
EDST010E06	LOAD LIMITER SETTING DATA & CIRCUIT BREAKER & SAFETY & WIRE COLOR	-	0	Sun-Tack.Kim	2017.11.21

별첨 목록 및 배포금지

TITLE				SHEET
EDST-05T,1T,19T,2T				1/1
3Phase 220,380,440,460,480V 50/60Hz				REVISION NO
Drawing List				0
DRAWING	CHECKED	REVIEWED	APPROVED	DRAWING NO
S.T			Y.K	EDST010E01
17.11.21			17.11.21	
<b>DAESAN INoTEC INC.</b>				

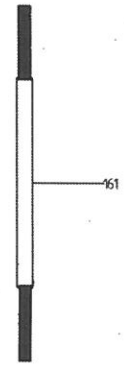
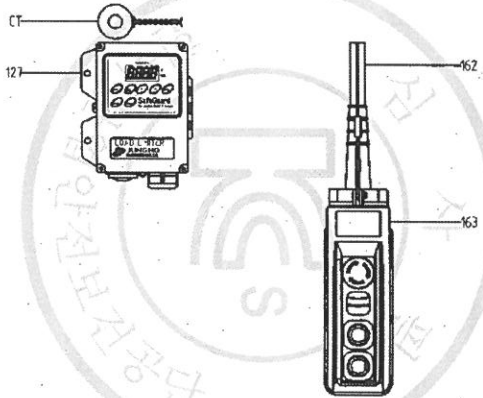
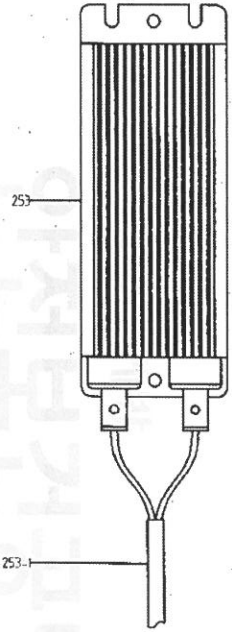
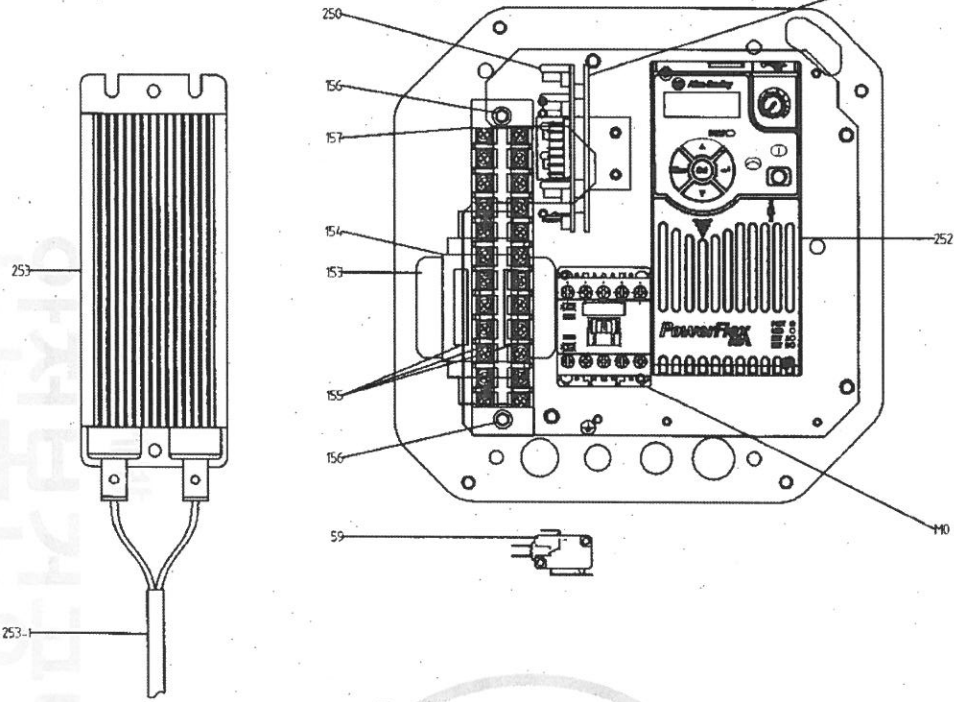
NO	SYMBOL	DESCRIPTION
1		Three Pole Circuit Breaker
2		Three Pole Contactor (NO)
3		Normally Open Contactor (NO)
4		Normally Closed Contactor (NC)
5		Emergency Push Button (NC)
6		Push button (NO) Mechanical Interlock
7		2 Layer Push button (NO) Mechanical Interlock
8		Limit Switch (NC) Cam Operating
9		Limit Switch (NC) Roller
10		Limit Switch (NC) Micro Switch
11		Self Operating Thermal Switch (NC) Motor Thermal Protector
12		Contactor Coil
13		Fuse
14		Resistor
15		Capacitor
16		Current Transformer
17		Rectifier
18		Earth
19		Terminal Block
21		3P Thermal Relay
22		Jack & Plug
23		Transformer

NO	SYMBOL	DESCRIPTION
24		3 Phase Motor Only 220V or 440V or 460V
25		3 Phase Motor 220/380V 220V Wiring
26		3 Phase Motor 220/380V 380V Wiring
27		3 Phase Motor 230/460V 230V Wiring
28		3 Phase Motor 230/460V 460V Wiring
29		1 Phase Motor 110/220V
30		Solenoid Brake Coil Only DC100V or DC200V
31		Solenoid Brake Coil DC100/200V DC100V Wiring
32		Solenoid Brake Coil DC100/200V DC200V Wiring

NO	SYMBOL	DESCRIPTION
33		Changeover switch with OFF position in center
34		Changeover switch

TITLE				SHEET	
EDST-05T,1T,19T,2T				1/1	
3Phase 220,380,440,460,480V 50/60Hz				REVISION NO.	
Symbol List				0	
DRAWING	CHECKED	REVIEWED	APPROVED	DRAWING NO.	
S.T			Y.K	EDST05ME02	
17.11.21			17.11.21		
<b>DAESAN INoTEC INC.</b>					

물범복제 및 배포금지



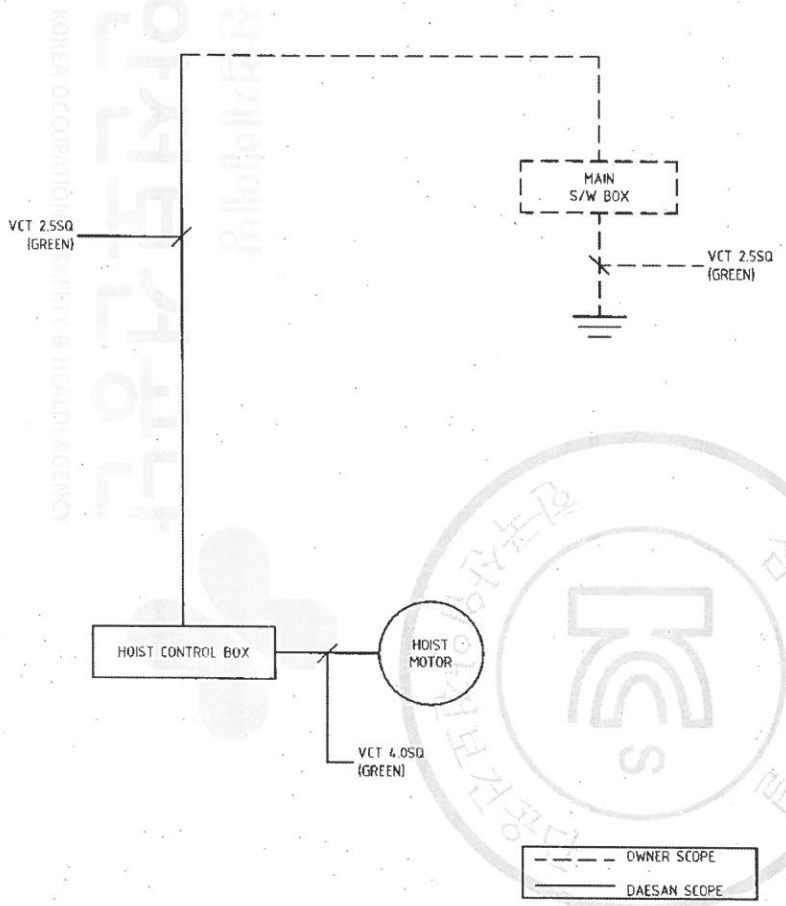
PART NO	COMMODITY	STANDARD	CAPACITY	Q'TY	MAK'	REMARK
59	MICRO SWITCH (UPPER LIMIT SWITCH)	KH-9012-HLLC	6A-250VAC	1	KONK	-
127	LOAD LIMITER (0.5S)	JLS-70(9.99)	110VAC	1	JUNGHO ENG	Machine Screw S/W P5 X 10
	LOAD LIMITER (15.2W)	JLS-70				
153	TRANSFORMER	35VA	220,380,440V -110V	1	KWANGJIL ELECTRONICS	Machine Screw S/W P/W M4x8 (P/W #10) Tapping Screw M4x12
154	FUSE HOLDER	3P	20A 250VAC	1	IK SUNG	-
155	FUSE	S61	1A 250VAC	3	ORISEL	-
156	HEX STAY BOLT	-	120mm	2	DAESAN INOITEC	-
157	TERMINAL BLOCK	KTBI-02012	20A 600VAC	1	HANYOUNG NUX	Machine Screw S/W P/W M4x12 (P/W #8)
161	POWER CABLE	VCT	2.5SQx4C	1.5M	KI CABLE	-
162	PUSH BUTTON CABLE	HOIST CABLE	0.75SQx7C	-	KI CABLE	Order Specification
163	PUSH BUTTON	HY-1022SB	6A-250VAC	1	HANYOUNG NUX	2 SPEED BUTTON KASUGA LN800T40
250	INTERFACE	ITF-110	110V	1	JUNGHO ENG	Machine Screw S/W P/W M4x12 (P/W #8)
251	INTERFACE BOARD	-	-	1	DAESAN INOITEC	Machine Screw S/W P/W M4x8 (P/W #8)
252	INVERTER	25A-B011N104	2.2kW 200-240VAC	1	ALLEN-BRADLEY	Machine Screw S/W P/W M4x12 (P/W #8)
		25A-D6P0N104	2.2kW 380-480VAC			
253	BRAKING RESISTANCE	MCRF-300	300W 40Ω	1	FULLOHM	-
253-1	BRAKING RESISTANCE CABLE	VCT	2.5SQx2C	0.5M	KI CABLE	-
CT	CURRENT TRANSFORMER	C-20	80 / 0.08A	1	JUNGHO ENG	-
M0	MAIN MAGNETIC CONTACTOR	GMC-12M	AC3	1	LSIS	Machine Screw S/W P/W M4x12 (P/W #8)

물범복제 및 배포금지

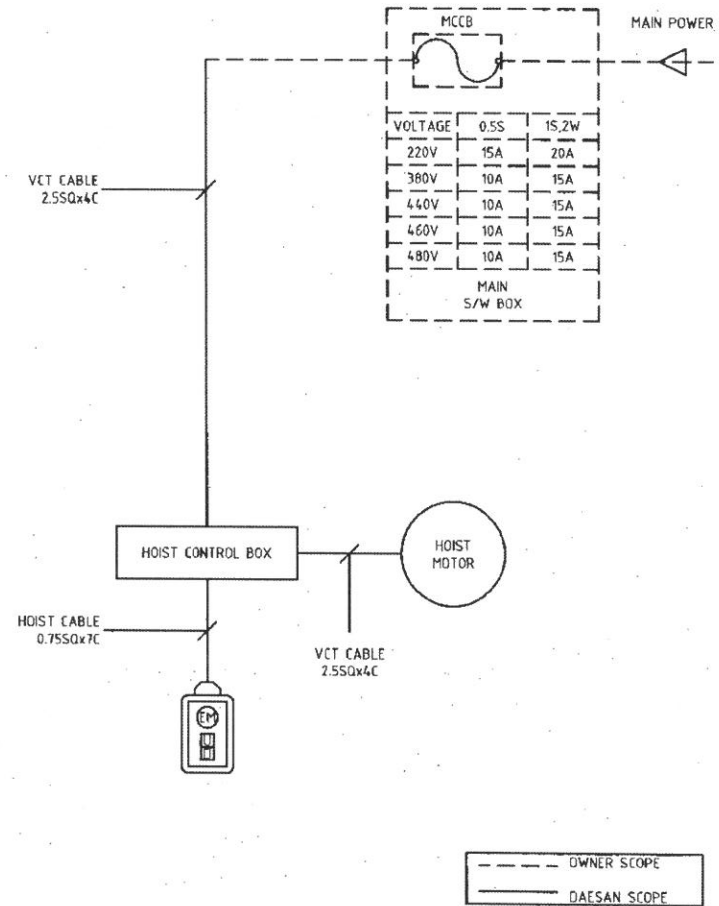
TITLE				SHEET	
EDST-05T,1T,19T,2T				1/1	
3Phase 220,380,440,460,480V 50/60Hz				REVISION NO.	
Basic Control Component				0	
Hoist Control Box				DRAWING NO.	
DRAWING	CHECKED	REVIEWED	APPROVED		
S.T			Y.K	EDST010093	
17.11.21			17.11.21		
<b>DAESAN INoTEC INC.</b>					



### GROUNDING



### CABLE



VOLTAGE	0.5S	1S, 2W
220V	15A	20A
380V	10A	15A
440V	10A	15A
460V	10A	15A
480V	10A	15A

MAIN S/W BOX

-NOTE-  
1. CONNECTION WIRE  
A. POWER : KIV 2.5SQ(BLACK)  
B. CONTROL : KIV 1.5SQ(RED)

■ 접지공사 시설편법  
1. 전동기의 프레임, 제어반, 레일등은 접지를 해야 하며 다음의 규정을 따른다.

접지 저항		
3층 접지	400V 이하	100Ω 이하
특별 제3층 접지	400V 초과	10Ω 이하

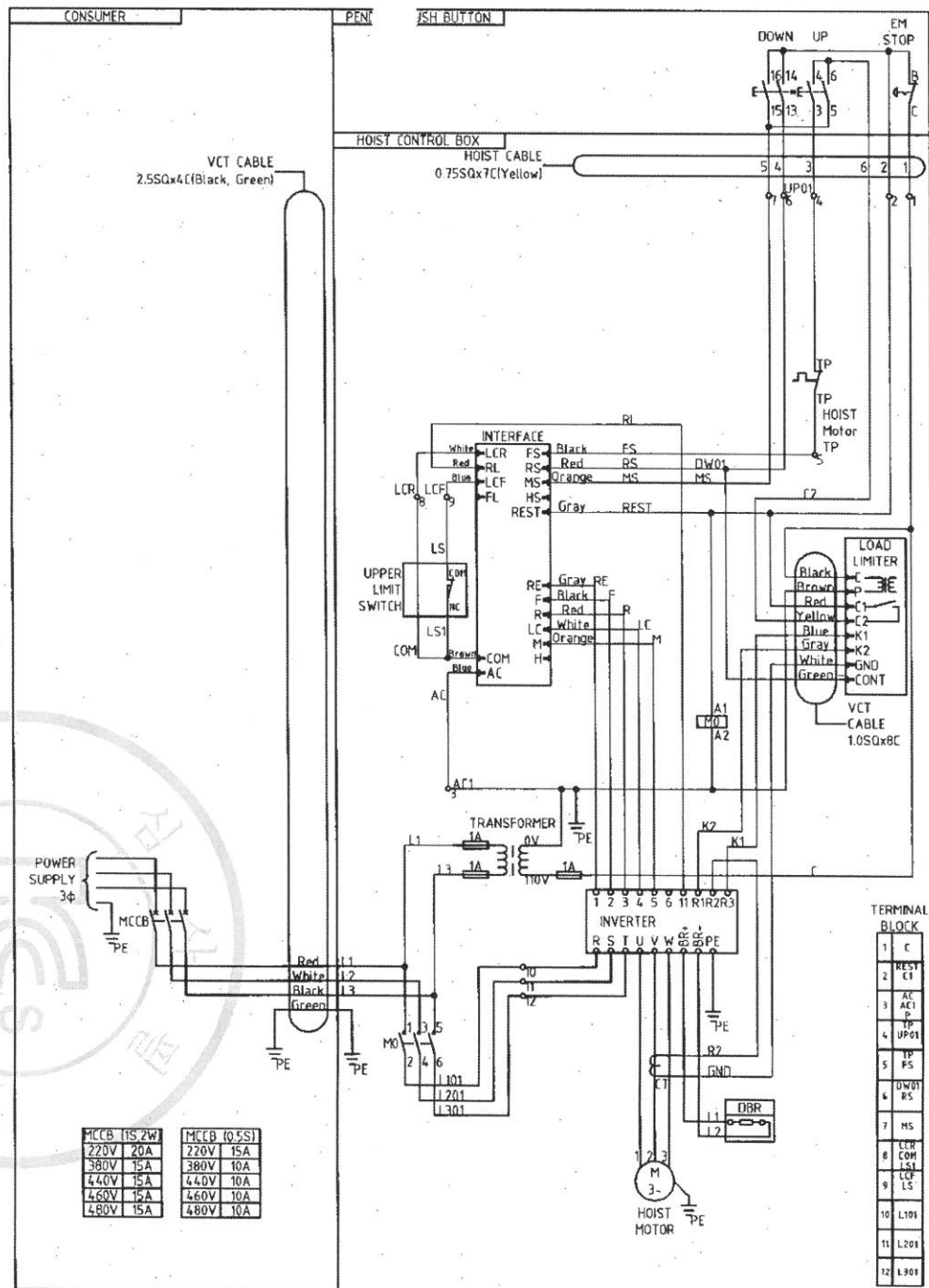
- 단 방폭지역은 전압에 관계없이 10Ω 이하일 것.
- 접지전용 트롤리선 및 전선은 당해 전기기기, 기구에 대하여 충분한 용량 및 전기적, 기계적 강도를 가져야 한다.
  - 접지선이 외상을 받을 우려가 있는 경우에는 전선관, 합성 수지관 등에 넣어야 한다.
  - 접지공사는 지표면에서 최저 75cm 이상의 깊이에 접지봉을 박고 접지봉에는 접지 동반을 연결한다.

■ NOTE  
1. TROLLEY-BAR는 전기 기술기준 제226호(저압접촉전선)에 준하여 설치 한다.  
2. MAIN S/W BOX는 당해 크레인을 지상에서 쉽게 개폐할 수 있는 잘 보이는 곳에 설치 한다.

TITLE				SHEET	
EDST-0.5T,1T,1.9T,2T				1/1	
3Phase 220,380,440,460,480V 50/60Hz				REVISION No	
Schematic Diagram				0	
DRAWING	CHECKED	REVIEWED	APPROVED	DRAWING No	
S.T			Y.K	EDST010004	
17.11.21			17.11.21		

DAESAN INoTEC INC.

물범복제 및 배포금지



MCCB (1S 2W)		MCCB (0.5S)	
220V	20A	220V	15A
380V	15A	380V	10A
440V	15A	440V	10A
460V	15A	460V	10A
480V	15A	480V	10A

FORMER

CIRCUIT DIAGRAM OF 220V

TRANSFORMER

CIRCUIT DIAGRAM OF 380V

TRANSFORMER

CIRCUIT DIAGRAM OF 440, 460, 480V

**NOTE**

- POWER WIRE : 2.5SQ BLACK
- CONTROL WIRE : 1.5SQ RED
- EARTH WIRE : 2.5SQ GREEN

**ABBREVIATION**

CT : CURRENT TRANSFORMER  
EMPR : ELECTRONIC MOTOR PROTECTION RELAY  
DBR : DYNAMIC BRAKING RESISTOR  
TP : THERMAL PROTECTOR  
EM : EMERGENCY  
RD : RED  
BK : BLACK

**MOTOR SPEC.**

1. HOIST :  
3φ 18kW 4P (1T, 2T)  
3φ 0.8kW 4P (0.5T)

**TERMINAL BLOCK**

1	C
2	REST
3	CT
4	AC
5	PE
6	UP01
7	TP
8	PS
9	DW01
10	MS
11	LCF
12	LSI
13	LS
14	L1
15	L2
16	L3
17	PE
18	M0
19	M1
20	M2
21	M3
22	M4
23	M5
24	M6
25	M7
26	M8
27	M9
28	M10
29	M11
30	M12
31	M13
32	M14
33	M15
34	M16
35	M17
36	M18
37	M19
38	M20
39	M21
40	M22
41	M23
42	M24
43	M25
44	M26
45	M27
46	M28
47	M29
48	M30
49	M31
50	M32
51	M33
52	M34
53	M35
54	M36
55	M37
56	M38
57	M39
58	M40
59	M41
60	M42
61	M43
62	M44
63	M45
64	M46
65	M47
66	M48
67	M49
68	M50
69	M51
70	M52
71	M53
72	M54
73	M55
74	M56
75	M57
76	M58
77	M59
78	M60
79	M61
80	M62
81	M63
82	M64
83	M65
84	M66
85	M67
86	M68
87	M69
88	M70
89	M71
90	M72
91	M73
92	M74
93	M75
94	M76
95	M77
96	M78
97	M79
98	M80
99	M81
100	M82

**TITLE**

EDST-05T, 11, 19T, 2T  
3Phase 220, 380, 440, 460, 480V 50/60Hz  
Circuit Diagram

**SHEET**

1/1

**REVISION NO**

0

DRAWING	CHECKED	REVIEWED	APPROVED	DRAWING NO
S.T			Y.K	EDSTD10E05
17.11.21			17.11.21	

**DAESAN InoTEC INC.**

### LOAD LIMITER SETTING DATA

Motor	Motor pole	Weight	Power source	Load limiter setting data				
				Start Delay Time	Overload time	Reset time	L current	H current
0.8kW	4	0.55 ton (110%)	220V 60Hz	1.0	1.0	1.0	2.8	3.6
			380V 60Hz	1.0	1.0	1.0	1.6	2.0
			440V 60Hz	1.0	1.0	1.0	1.6	2.0
			460V 60Hz	1.0	1.0	1.0	1.6	2.0
			480V 60Hz	1.0	1.0	1.0	1.6	2.0
1.8kW	4	1.10 ton (110%) 2.09 ton (110%) 2.20 ton (110%)	220V 60Hz	1.0	1.0	1.0	7.6	7.6
			380V 60Hz	1.0	1.0	1.0	4.4	4.4
			440V 60Hz	1.0	1.0	1.0	4.4	4.4
			460V 60Hz	1.0	1.0	1.0	4.4	4.4
			480V 60Hz	1.0	1.0	1.0	4.4	4.4

1. LOAD LIMITER 설정은 무게 110%의 값으로 함.
2. 위 DATA는 대산이노텍 공장내부 전압 기준으로 설정됨.
3. 각각의 전동기 특성 및 현장 조건에 따라 전류의 설정치는 약간의 변동이 발생할 수 있음.

### CIRCUIT BREAKER (0.5S)

Power source	Rated current (A)			Total rated current (A)		Circuit breaker	
	Hoist motor (I <sub>N</sub> )		Control (I <sub>N</sub> )	I <sub>N</sub> +I <sub>N</sub>	I <sub>N</sub> *250%	AF (Ampere Frame)	AT (Ampere Trip)
220V 60Hz	4.2		1.0	5.2	13	30AF	15AT
380V 60Hz	2.7		1.0	3.7	10	30AF	10AT
440V 60Hz	2.7		1.0	3.7	10	30AF	10AT
460V 60Hz	2.7		1.0	3.7	10	30AF	10AT
480V 60Hz	2.7		1.0	3.7	10	30AF	10AT

### CIRCUIT BREAKER (1S,1.9W,2W)

Power source	Rated current (A)			Total rated current (A)		Circuit breaker	
	Hoist motor (I <sub>N</sub> )		Control (I <sub>N</sub> )	I <sub>N</sub> +I <sub>N</sub>	I <sub>N</sub> *250%	AF (Ampere Frame)	AT (Ampere Trip)
220V 60Hz	9.2		1.0	10.2	25	30AF	20AT
380V 60Hz	4.9		1.0	5.9	15	30AF	15AT
440V 60Hz	4.9		1.0	5.9	15	30AF	15AT
460V 60Hz	4.9		1.0	5.9	15	30AF	15AT
480V 60Hz	4.9		1.0	5.9	15	30AF	15AT

※위 표는 각 제품 1대에 대한 권고치임.

#### ※과전류 보호

- 가. 과전류 보호를 위하여 각 부품의 정격전류 또는 도체의 허용전류 값 중에서 더 작은 값에 대하여 보호되어야 한다.
- 나. 퓨즈의 정격전류 또는 기타 과전류 보호장치의 전류 설정값은 가능한 낮게 선정되다 예상되는 과전류(전동기 기동 전류 등)에 적절하여야 한다.
- 다. 과전류 보호용으로 차단기 또는 퓨즈를 설치시 차단용량은 해당 전동기 등의 정격전류에 대하여 차단기는 250%, 퓨즈는 300% 이하하여야 한다.
- 라. 과전류차단장치는 각 분기회로마다 설치되어야 한다.
- 마. 전원전압에 직접 접속되는 제어회로 및 제어회로 변압기는 과전류 보호가 되어야 한다.
- 바. 제어용 변압기 2차측 회로의 과전류보호장치는 접지회로가 아닌 다른 단에 설치되어야 한다.

### SAFETY

#### ※감전 방지를 위한 외함구조

1. 숙련자만이 취급할 수 있도록 키 등을 부착하거나 고정식 열개의 구조일 것.
2. 외함 개방시 충전 부분이 차단 되도록 할 것.
3. 외함 개방 후 충전 되어 있는 부분은 IP2X 이상의 직접접촉 방호가 되어 있을 것.

### WIRE COLOR

#### ※전선 및 조작 버튼의 색상

##### 1. 조작 버튼의 색상

- 빨강색(RED) ----- 비상 스위치
- 노랑색(YELLOW) ----- 비정상
- 녹색(GREEN) ----- 정상
- 청색(BLUE) ----- 의무
- 흰색,회색 또는 흑색 ----- 지정된 의미 없음

##### 2. 표시등의 색상

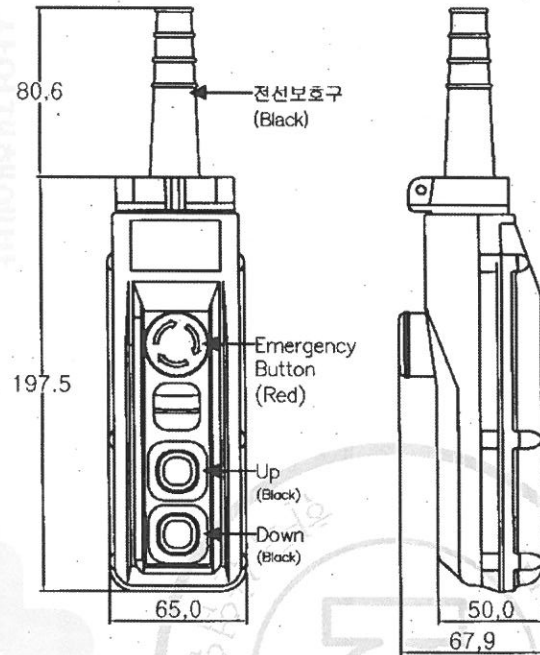
- 빨강색(RED) ----- 비상
- 노랑색(YELLOW) ----- 비정상
- 녹색(GREEN) ----- 정상
- 청색(BLUE) ----- 의무
- 흰색,회색 또는 흑색 ----- 지정된 의미 없음

##### 3. 전선의 색상

- 검정색(BLACK) ----- 전원선(POWER)
- 빨강색(RED) ----- 교류제어선(CONTROL)
- 청색(BLUE) ----- 직류제어선
- 노랑색(YELLOW) ----- 외부에서 공급되는 연동장치 제어회로
- 녹색(GREEN) 또는 녹색과 노랑(YELLOW) 혼용 ----- 접지

TITLE				SHEET	
EDST-0.5T,1T,1.9T,2T				1/1	
3Phase 220,380,440,460,480V 50/60Hz				REVISION NO	
Load Limiter Setting Data, Circuit Breaker				0	
Safety, Wire Color				DRAWING NO	
DRAWING	CHECKED	REVIEWED	APPROVED		
S.T			Y.K	EDS7010E06	
17.11.21			17.11.21		
<b>DAESAN INoTEC INC.</b>					

※ 외형도



※ 사양

정격전류	6 A 250 V.a.c.
절연저항	10 A 250 V.a.c. 비상용 스위치 (푸쉬 록-턴 리셋)
내전압	100 MΩ (500 V.a.c.)
내전압	2000 V.a.c. 1분간 (충전부-비충전부 사이)
보호구조	IP-65
재질	케이스 : 고충격용 ABS수지 버튼 및 전선보호구 : 특수고무
진동 (내구)	10 - 55 Hz 복진폭 1.0 mm
충격 (내구)	500 m/s <sup>2</sup>
사용주위 온도	-10 ~ 45 °C
사용주위 습도	45 ~ 85 % R.H.

※ 점접구성

비상용 스위치	1단 스위치	2단 스위치

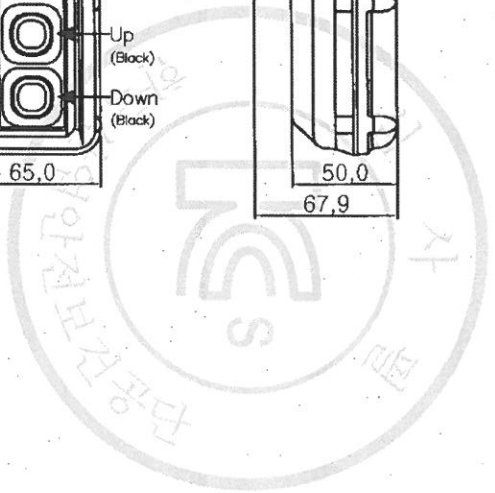
TITLE HOIST SWITCH HY-1024SB 2 POINT				SHEET
				1/1
				REVISION NO
				0
DRAWING	CHECKED	REVIEWED	APPROVED	DRAWING NO
S.T			Y.K	HY-1024SB
16.12.27			16.12.27	
<b>DAESAN InoTEC INC.</b>				

192-168-0-54 / 2018-03-28 11:51:10

KOREA OCCUPATIONAL SAFETY & HEALTH ASSOCIATION

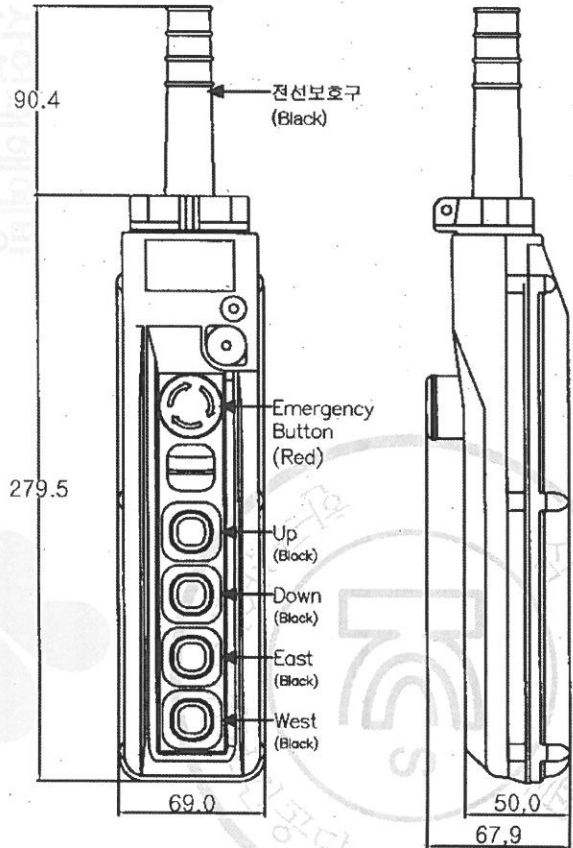
안전보건공단

안전보건공단



안전보건공단

※ 외형도



※ 사양

정격 전류	6 A 250 V a.c.
절연 저항	10 A 250 V a.c. 비상용 스위치 (푸쉬 록-턴 리셋)
내 전 압	100 MΩ (500 V a.c.)
보호 구조	2000 V a.c. 1분간 (총전부-비총전부 사이)
재 질	IP-65
진 동 (내 구)	케이스 : 고충격용 ABS수지
충 격 (내 구)	버튼 및 전선보호구 : 특수고무
사용주위 온도	10 - 55 Hz 복진폭 1.0 mm
사용주위 습도	500 m/s²
	-10 ~ 45 °C
	45 ~ 85 % R.H.

※ 접점구성

비상용 스위치	1단 스위치	2단 스위치

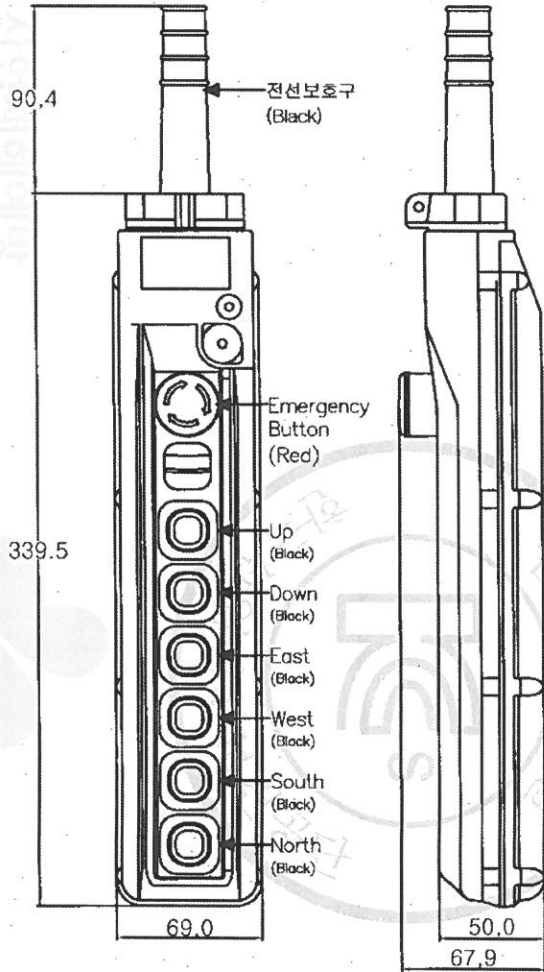
TITLE HOIST SWITCH HY-1024SBB 4 POINT				SHEET 1/1
DRAWING				REVISION NO 0
DRAWING S.T 16.12.27	CHECKED	REVIEWED	APPROVED Y.K 16.12.27	DRAWING NO HY-1024SBB
<b>DAESAN INoTEC INC.</b>				

192:108.0.54 / 2018-03-29 11:51:10

KOREA OCCUPATIONAL SAFETY & HEALTH AGENCY  
안전보건공단

안전보건공단  
안전보건공단

※ 외형도



※ 사양

정격전류	6 A 250 V.a.c.
절연저항	10 A 250 V.a.c. 비상용 스위치 (무위 록-던 리셋)
내전압	100 MΩ (500 V.a.c.)
내전압	2000 V.a.c. 1분간 (충전부-비충전부 사이)
보호구조	IP-65
재질	케이스 : 고충격용 ABS수지 버튼 및 전선보호구 : 특수고무
진동 (내구)	10 - 55 Hz 폭진폭 1.0 mm
충격 (내구)	500 m/s <sup>2</sup>
사용주위 온도	-10 ~ 45 °C
사용주위 습도	45 ~ 85 % R.H.

※ 접점구성

비상용 스위치	1단 스위치	2단 스위치

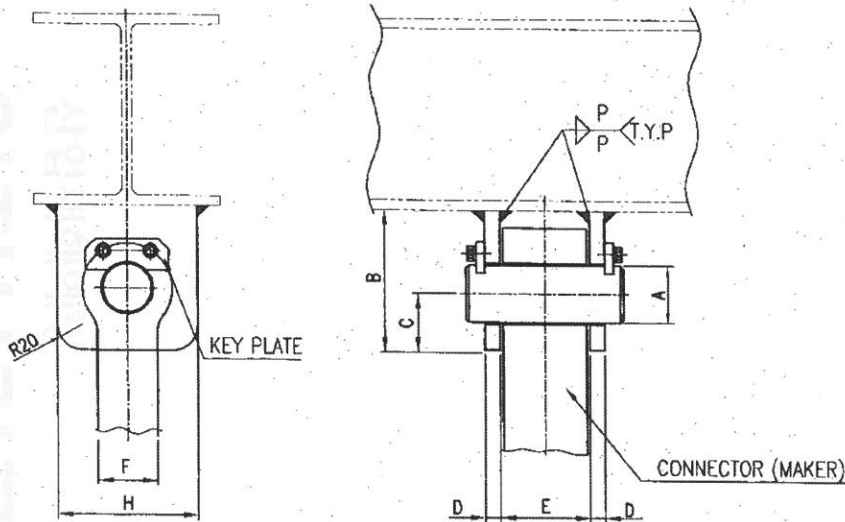
TITLE HOIST SWITCH HY-1024SBBB 6 POINT				SHEET 1/1
DRAWING				REVISION NO 0
CHECKED				DRAWING NO HY-1024SBBB
REVIEWED				
APPROVED S.T 18.12.27				Y.K 18.12.27
<b>DAESAN Inotec INC.</b>				

KOREA OCCUPATIONAL SAFETY & HEALTH AGENCY

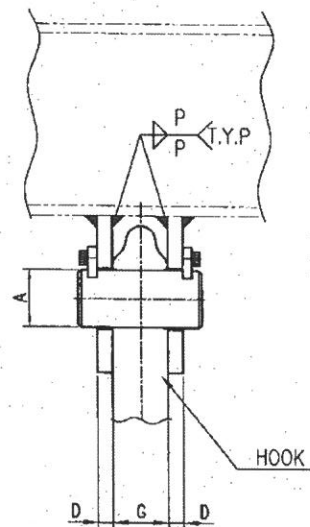
1927.108.0.0.04.7.2018.03.28.11:51:10

NO	DESCRIPTION	SIZE	MAT'L	Q'TY	WT(kg)	REMARKS

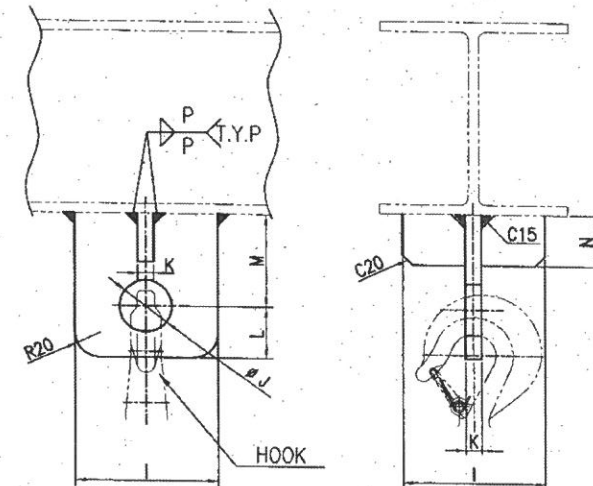
**PIN 결합형**



**PIN 결합형**



**HOOK 결합형**



\* CONNECTING PIN 치수는 당사 표준규격 치수임.

각 TYPE 별 치수표

구분 \ 치수	A	B	C	D	E	F	G	H	I	J	K	L	M	N
1 TON	ø32	120	50	10	40	46	30	75	100	40	12	40	70	40
1.5 TON	ø36	130	60	13	41	48	35	100	120	50	14	55	90	50
2 TON	ø36	130	60	13	41	48	35	100	120	50	14	55	90	50
2.5 TON	ø45	150	60	15	48	48	40	120	140	60	16	65	100	60
2.8 TON	ø45	150	60	15	48	48	40	120	140	60	16	65	100	60
3 TON	ø45	150	60	15	48	48	40	120	140	60	16	65	100	60
5 TON	ø55	160	70	20	52	55	48	140	180	70	20	75	120	70
7.5 TON	ø40	160	70	22	70	78	60	150	200	100	30	130	150	80
10 TON	ø40	160	70	22	80	78	85	150	230	140	40	150	170	80

NOTE)

- CONNECTOR 자리에 HOOK 직접취부.
- P : 팽뿔용접의 각장은 철판두께의 70%로 할것.

TITLE				DETAIL OF CONNECTOR		PROJECTION	
WORK NO	WORK NAME						
경치석 HOIST 고정장치 DRAWING				SCALE	Q'TY		
				1:1			
DRAWN	CHECKED	REVIEWED	APPROVED	DRAWING NO			
H.J		LEE	Y.K	DSA000A01			
12.09.05		12.09.05	12.09.05				
<b>DAESAN INoTEC INC</b>							

REV.NO	DATE	REVISION DESCRIPTION	DRAWN	CHECKED	APPROVED

불법복제 및 배포금지

제 2012-BJ-0008 호



# 안 전 인 증 서

정호엔지니어링

경기도 광명시 노동사동 440-5

위 사업장에서 제조하는 아래의 품목이 산업안전보건법 제34조 및 같은 법 시행규칙 제58조의4제4항에 따른 안전인증 심사 결과 안전·보건기준에 적합하므로 안전인증표시의 사용을 인증합니다.

## 품 목

양중기용 과부하방지장치

## 형식·모델/용량·등급/인증번호

형식·모델	용량·등급	인증번호
JDLS-70	J-2	12-AV2BJ-0008

## 인 증 기 준

방호장치 의무안전인증 고시(고용노동부고시 제2010-36호)

## 인 증 조 건

아래 주소에서 생산되는 제품에 한함.  
정호엔지니어링, 경기도 광명시 노동사동 440-5

2012년 06월 11일

한국산업안전보건공단 이사장





불법복제 및 배포금지

<b>FEC CHAIN</b> CORPORATION TEL:+81-53-425-4116 , 2162	337 KANAORI-CHO, HAMAMATSU CITY, SHIZUOKA PRE.,435-0026 JAPAN FAX:+81-53-425-5122
---	---

**TEST CERTIFICATE**

Distributor:	code #: 1080	distributor's name: ASAO & CO., LTD
Coustermer:		coustermer's name:

Article name: (Application)	Load chain for electric chain hoist
--------------------------------	-------------------------------------

Spec. standard	<input type="checkbox"/> DIN EN 818-7:2002 , <input type="checkbox"/> JIS B 8812:1999 <input type="checkbox"/> ISO 3077 , <input checked="" type="checkbox"/> FEC
----------------	--

Material spec.:	SAE15B24(Mn-B steel)
-----------------	----------------------

Finish:	<input checked="" type="checkbox"/> temper-colored, <input type="checkbox"/> zinc-plated, <input type="checkbox"/> coated( ) <input type="checkbox"/> zinc-phosphated, <input type="checkbox"/> manganese-phosphated <input checked="" type="checkbox"/> oiled, <input type="checkbox"/> no-oiled
---------	---

Stamping:	<input type="checkbox"/> FEC standard, <input checked="" type="checkbox"/> coustermer's request → DS, JAPAN, (Lot #), FEC#
-----------	---

Product code#:	FCD07121
description:	φ 7.1*P21
quality type	G80/ type-DAT

			Result
Dimention:			
Nominal diameter( dn )	[mm]	7.1 +0.0/-0.3	OK
Internal width,min.:	[mm]	8.8	
external width, max.:	[mm]	23.6	
Nominal pitch 1 t	[mm]	21.0 +0.3/-0.1	
5 t	[mm]	-	
11 t	[mm]	231.0 +0.3/-0.7	
Diameter at the weld(ds), max.:	[mm]	7.6	

Mechanical properties:			OK
Working load limit(WLL), max.:	[ kg ]	1500	
(drive mechanism g)			
Manufacturing proof force(MPF), min.:	[ KN ]	40	
Stress at min. MPF		-	
Guranteed breaking force(BF), min.:	[ KN ]	63	
Stress at min. BF		-	
Total ultimate elongation(A), min.:	[ % ]	10	
Surface hardness/HV3, min.:	[ - ]	500	
/HV5, min.:	[ - ]	-	
Hardness /HRC, min.:	[ - ]	-	
Case depth,min.:	[ mm ]	0.14	
Bend deflection( f ),min.:	[ mm ]	-	
Fatigue resistance, min.:	[ cycle ]	-	

Packing:		
Weight per meter:	[kg/m]	1.1
Length 1	[meter]	200m-15/pcs
2	[meter]	-
Packing		Steel barrel

I hereby certify above all is true.

*K. Sugimura*  
 KAZUYUKI SUGIMURA  
 Quality Assurance Dept.,  
 Chief Inspector

issued date: March 29,2010

[Note]



**SCHEDULE OF TECHNICAL DATA**

1. SERVICE	HOISTING
2. MANUFACTURE	DAESAN INOTEC INC.
3. MOTOR MODEL NO.	DSAI - 1S - 220
4. RATED POWER	1.8 KW x 4 P
5. RATED VOLTAGE AND FREQUENCY	220 V 60 HZ
6. MOTOR TYPE	SQUIRREL CAGE ROTOR YPE
7. RATING	30 MIN
8. LOCATION	IN-DOOR , OUT-DOOR
9. INSULATION CLASS	B
10. DESING TEMPERATURE RISE (BY RESISTANCE)	80°C
11. FULL LOAD SPEED	1740 RPM
12. FULL LOAD CURRENT	9.4 A
13. STARTING CURRENT AT RATED VOLTAGE	47.0 A
14. MINIMUM STATING VOLTAGE	198 V
15. EFFICIENCY AT 100% RAGED LOAD	72.0%
16. POWER FACTOR AT 100% RATED LOAD	70.0%
17. STARTING TORQUE	238%
18. TYPE OF ENCLOSURE	전폐형
19. TYPE OF BEARING	PL : 6008DD OPL : 6207ZZ
20. MOUNTING	VERTICAL
21. MAXIMUM AMBIENT TEMPURE	40°C
22. BEARING LUBRICATION	GREASE
23. STARTING METHOD	FULL VOLTAGE

**SCHEDULE OF TECHNICAL DATA**

1. SERVICE	HOISTING
2. MANUFACTURE	DAESAN INOTEC INC.
3. MOTOR MODEL NO.	DSAI - 1S - 380
4. RATED POWER	1.8 KW x 4 P
5. RATED VOLTAGE AND FREQUENCY	380 V 60 HZ
6. MOTOR TYPE	SQUIRREL CAGE ROTOR YPE
7. RATING	30 MIN
8. LOCATION	IN-DOOR , OUT-DOOR
9. INSULATION CLASS	B
10. DESING TEMPERATURE RISE (BY RESISTANCE)	80°C
11. FULL LOAD SPEED	1740 RPM
12. FULL LOAD CURRENT	5.5 A
13. STARTING CURRENT AT RATED VOLTAGE	26.8 A
14. MINIMUM STATING VOLTAGE	342 V
15. EFFICIENCY AT 100% RAGED LOAD	72.5%
16. POWER FACTOR AT 100% RATED LOAD	68.8%
17. STARTING TORQUE	243%
18. TYPE OF ENCLOSURE	전폐형
19. TYPE OF BEARING	PL : 6008DD OPL : 6207ZZ
20. MOUNTING	VERTICAL
21. MAXIMUM AMBIENT TEMPURE	40°C
22. BEARING LUBRICATION	GREASE
23. STARTING METHOD	FULL VOLTAGE

**SCHEDULE OF TECHNICAL DATA**

1. SERVICE	HOISTING
2. MANUFACTURE	DAESAN INOTEC INC.
3. MOTOR MODEL NO.	DSAI - 1S - 440
4. RATED POWER	1.8 KW x 4 P
5. RATED VOLTAGE AND FREQUENCY	440 V 60 HZ
6. MOTOR TYPE	SQUIRREL CAGE ROTOR YPE
7. RATING	30 MIN
8. LOCATION	IN-DOOR , OUT-DOOR
9. INSULATION CLASS	B
10. DESING TEMPERATURE RISE (BY RESISTANCE)	80°C
11. FULL LOAD SPEED	1740 RPM
12. FULL LOAD CURRENT	4.7 A
13. STARTING CURRENT AT RATED VOLTAGE	22.8 A
14. MINIMUM STATING VOLTAGE	396 V
15. EFFICIENCY AT 100% RAGED LOAD	71.9%
16. POWER FACTOR AT 100% RATED LOAD	69.8%
17. STARTING TORQUE	245%
18. TYPE OF ENCLOSURE	전폐형
19. TYPE OF BEARING	PL : 6008DD OPL : 6207ZZ
20. MOUNTING	VERTICAL
21. MAXIMUM AMBIENT TEMPURE	40°C
22. BEARING LUBRICATION	GREASE
23. STARTING METHOD	FULL VOLTAGE